

麻醉药混合物

色谱柱: Exsil™ Mono C8, 5μm, 4.6 x 150mm

规格: 150 x 4.6 mm ID

货号: 5136784.s1546

洗脱方式: Gradient

流动相A: Water

流动相B: MeOH

流动相C: ACN

梯度条件:

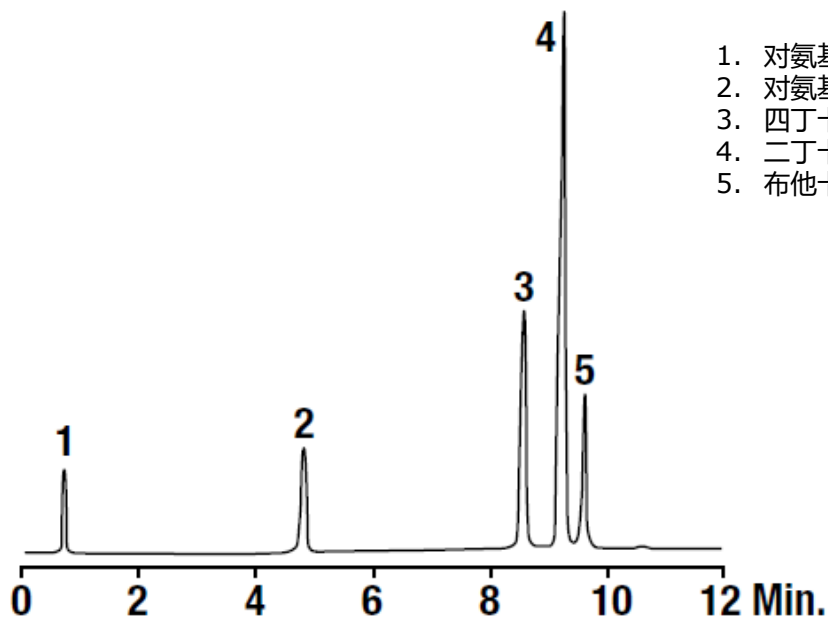
Time (mins)	0.0	7.0
%B	15	45
%C	15	35

流速: 1.5 mL/min

柱温: ambient

进样体积: 10uL

检测器: UV@230nm



1. 对氨基苯甲酸
2. 对氨基苯酸乙酯
3. 四丁卡因
4. 二丁卡因
5. 布他卡因